



Серия ICE+

Кондиционеры настенного типа



Энергоэффективность класса А

Достигается максимальная эффективность за счет применения современных роторных компрессоров производства завода Gree.

Фотокаталитический фильтр

Задерживает и уничтожает бактерии, вирусы, удаляет запахи.

Режим локального комфорта IFeel

Желаемые параметры микроклимата устанавливаются в месте расположения пульта дистанционного управления.

Комфортный сон

Позволяет создать приятные условия для сна, предотвращает переохлаждение или перегрев.

Режим «Standby»

Потребление электроэнергии в режиме ожидания ~1 Вт.

Дежурный режим 8 °C

Во время вашего отсутствия в помещении будет стабильно поддерживаться температура выше 8 °C для предотвращения замерзания помещения.

Подготовка к теплomu старту

В режиме обогрева вентилятор внутреннего блока включается только после прогрева теплообменника внутреннего блока.

Самодиагностика

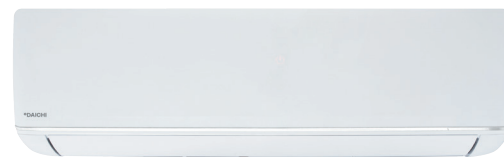
Функция проверки технических параметров работы, препятствующая выходу оборудования из строя.

Форсированное оттаивание

При низких температурах наружного воздуха запускается ускоренное размораживание наружного блока

Функции. Режимы. Опции.

- Отключение/включение дисплея внутреннего блока
- Быстрый выход на режим
- Антикоррозионное покрытие корпуса наружного блока
- Самодиагностика и автоматическая защита
- Автоматический перезапуск
- Подготовка к теплomu старту
- Противоплесневая обработка теплообменника
- Режим «ECO»



ICE95AVQ1



ICE95FV1



DRC01
в комплекте

Внутренний блок		ICE95AVQ1	
Наружный блок		ICE95FV1	
Производительность	Охлаждение	кВт	9.5
	Нагрев	кВт	9.8
Электропитание	Однофазное	В, Гц, Ф	220~240, 50, 1
Потребляемая мощность	Охлаждение	кВт	2.96
	Нагрев	кВт	3.05
Энергоэффективность / Класс	Охлаждение (EER)		3.21 / A
	Нагрев (COP)		3.21 / C
Расход воздуха (макс.-мин.)	Внутренний блок	м³/ч	1250 / 950
Интенсивность осушки воздуха	Среднее значение	л/ч	3.5
Уровень шума (выс.-низ.)	Внутренний блок	дБА	48 / 41
Габариты (ШxВxГ)	Внутренний блок	мм	1080x325x245
	Наружный блок	мм	1003x790x427
Вес	Внутренний блок	кг	16.5
	Наружный блок	кг	67
Хладагент	Тип/заправка	кг	R-410A / 2.05
Трубопровод хладагента	Диаметр для жидкости	мм	6.35
	Диаметр для газа	мм	15.9
	Длина между блоками	м	30
	Перепад между блоками	м	10
Диапазон рабочих температур	Охлаждение	°C	18~43
	Нагрев	°C	-7~24

Данная листовка дает общее представление о продукции Daichi и не является подробным инженерным руководством. За более подробной информацией можно обратиться:

Дилер: